

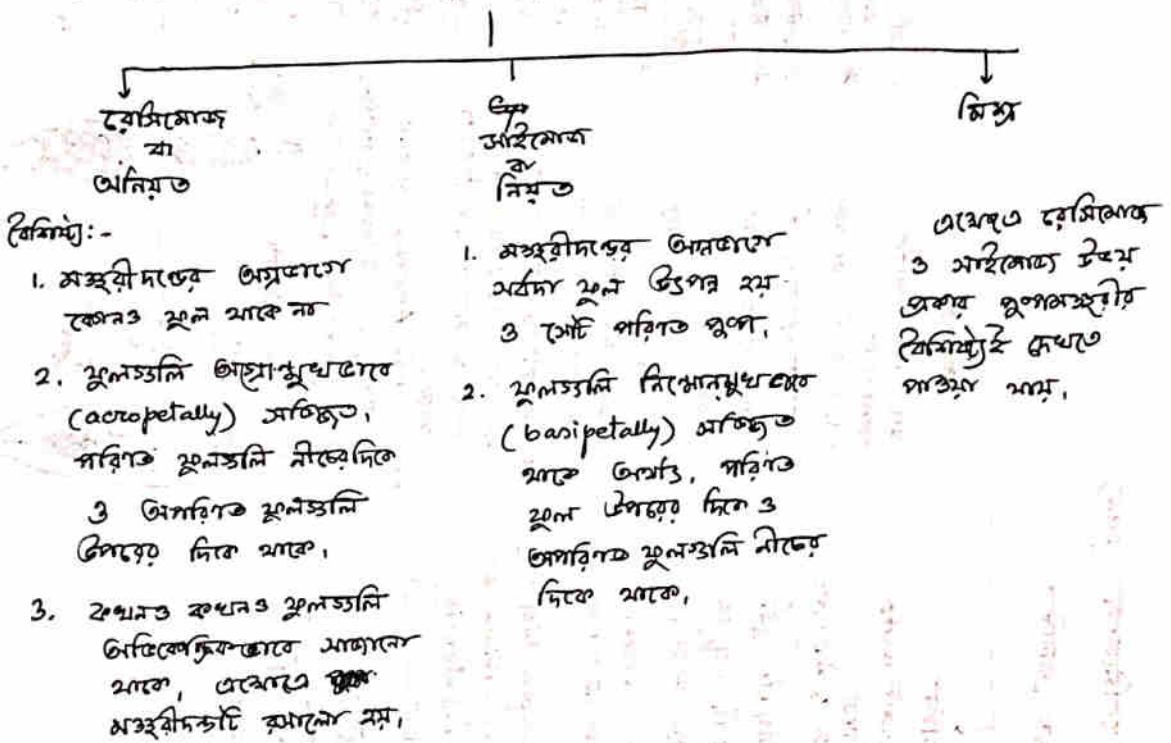
# Inflorescence

## সুগন্ধময়ী

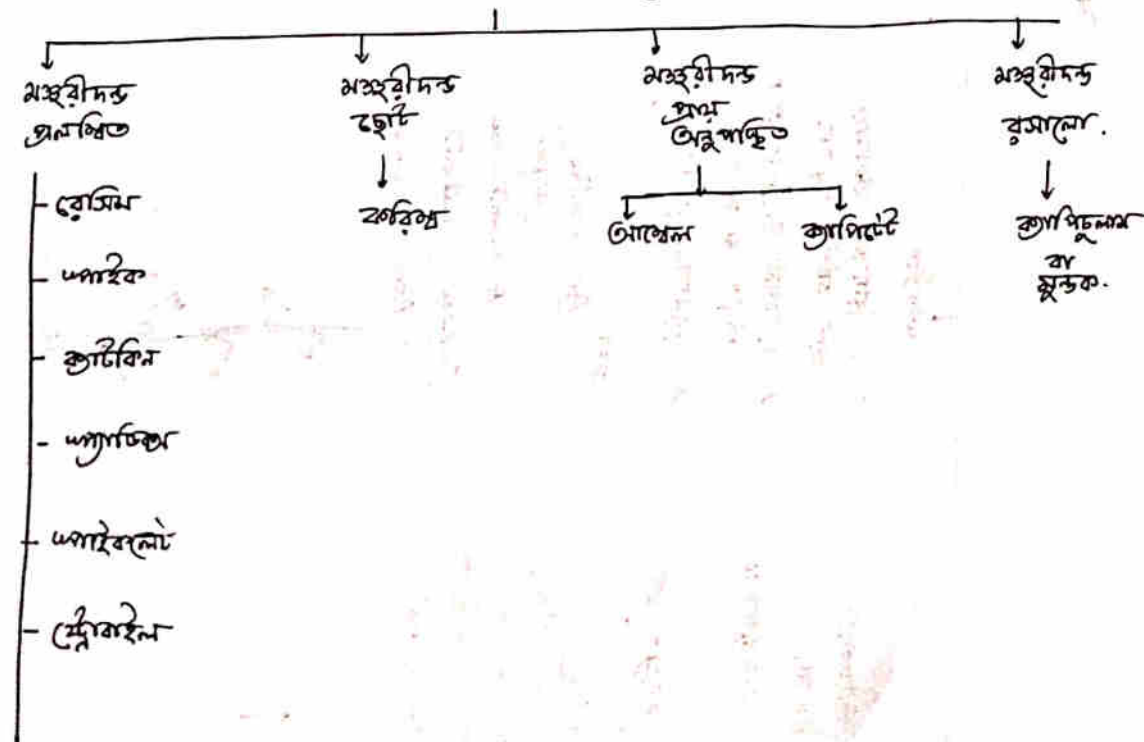
মঞ্জরীদণ্ডের উপরে পুষ্পের সম্ভাব্যতিকে সুগন্ধময়ী বলে, এটি মাথাযুক্ত বা মাথাবিহীন হতে পারে,

প্রকারভেদ :-

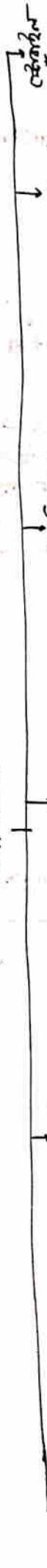
### সুগন্ধময়ী



### রেসিমোজ / অনিয়ত সুগন্ধময়ী (অর্থন) [ মঞ্জরীদণ্ড মাথাযুক্ত নয় ]



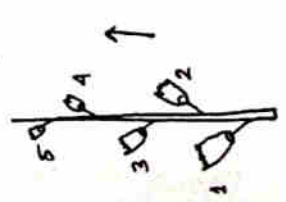
അന്തിമ / ഇംഗ്ലീഷ് (മല)   
 ↓   
 അർദ്ധീനട ജന്തു



വേദിക

1. അർദ്ധീനടം ഉണ്ടാകാൻ സഹായിക്കുന്നു
2. അർദ്ധീനടം ഉണ്ടാകാൻ സഹായിക്കുന്നു
3. അർദ്ധീനടം ഉണ്ടാകാൻ സഹായിക്കുന്നു

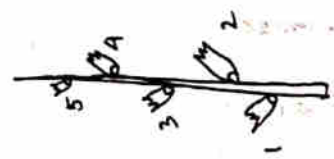
ഉദാ: Brassica campestris (Brassicaceae)  
Desmodium gangetanum (Fabaceae)



ധാന്യ

1. അർദ്ധീനടം ഉണ്ടാകാൻ സഹായിക്കുന്നു
2. അർദ്ധീനടം ഉണ്ടാകാൻ സഹായിക്കുന്നു
3. അർദ്ധീനടം ഉണ്ടാകാൻ സഹായിക്കുന്നു

ഉദാ: Achyranthes aspera (Amaranthaceae)  
Jurlicia adhatoda (Acanthaceae)



കൃഷി

1. അർദ്ധീനടം ഉണ്ടാകാൻ സഹായിക്കുന്നു
2. അർദ്ധീനടം ഉണ്ടാകാൻ സഹായിക്കുന്നു
3. അർദ്ധീനടം ഉണ്ടാകാൻ സഹായിക്കുന്നു

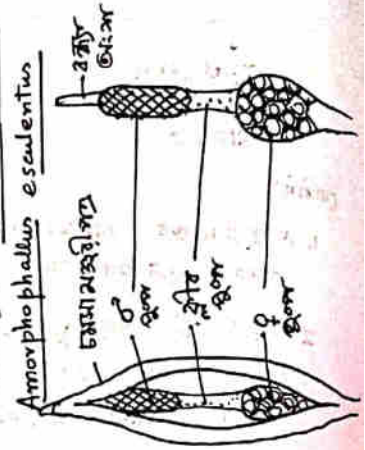
ഉദാ: Acalypha hispida (Euphorbiaceae)  
Alnus nepalensis (Betulaceae)



ധാന്യരസം

1. അർദ്ധീനടം ഉണ്ടാകാൻ സഹായിക്കുന്നു
2. അർദ്ധീനടം ഉണ്ടാകാൻ സഹായിക്കുന്നു
3. അർദ്ധീനടം ഉണ്ടാകാൻ സഹായിക്കുന്നു
4. അർദ്ധീനടം ഉണ്ടാകാൻ സഹായിക്കുന്നു

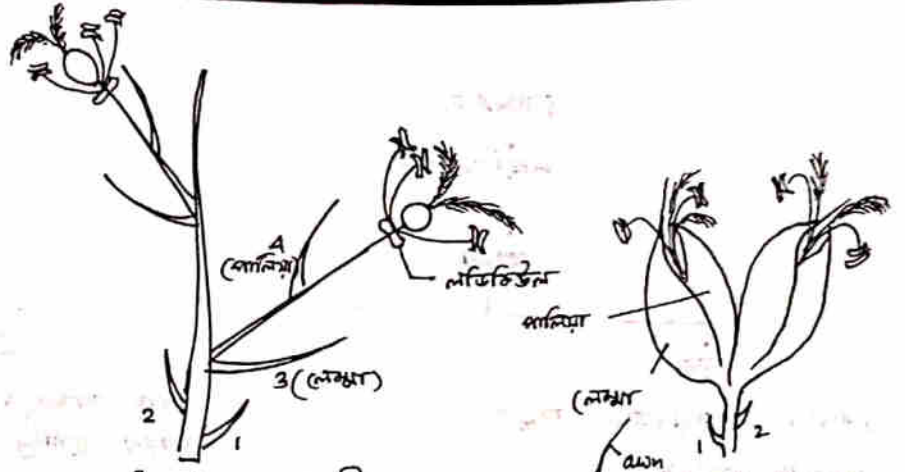
ഉദാ: Araceae Colocasia indica  
Amorphophallus esculentus



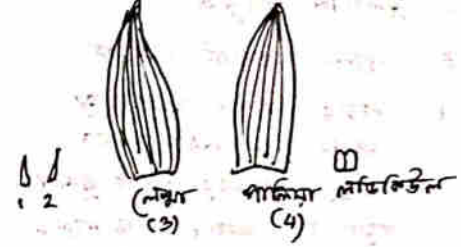
അന്തിമ

1. അർദ്ധീനടം ഉണ്ടാകാൻ സഹായിക്കുന്നു
2. അർദ്ധീനടം ഉണ്ടാകാൻ സഹായിക്കുന്നു
3. അർദ്ധീനടം ഉണ്ടാകാൻ സഹായിക്കുന്നു
4. അർദ്ധീനടം ഉണ്ടാകാൻ സഹായിക്കുന്നു
5. അർദ്ധീനടം ഉണ്ടാകാൻ സഹായിക്കുന്നു
6. അർദ്ധീനടം ഉണ്ടാകാൻ സഹായിക്കുന്നു





উদ্ভিদ: Oryza sativa (Poaceae)  
Eleusine indica ( )  
 গুণি Gramineae / Poaceae গাছপাড়া  
 বৈশিষ্ট্য

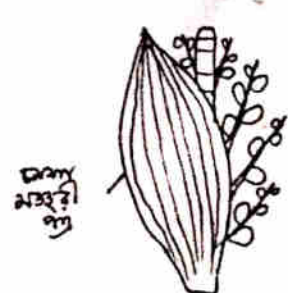
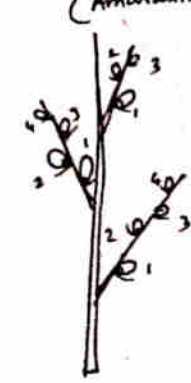
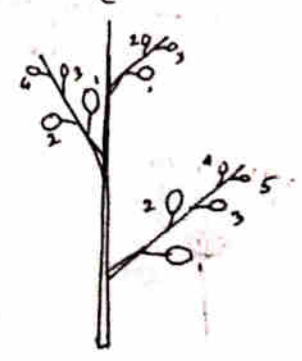
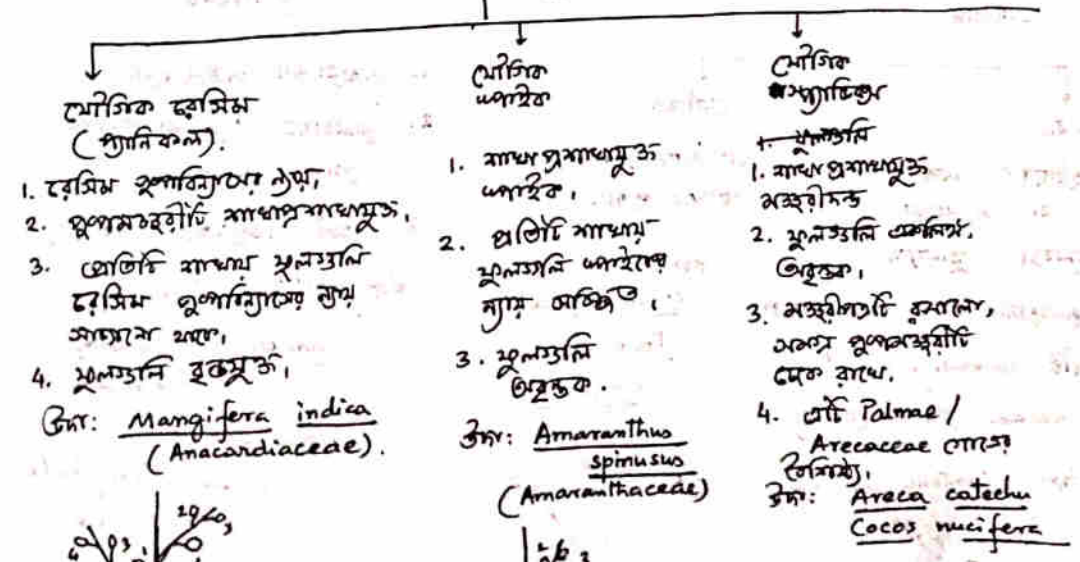


\* শ্রোণবর্ধন :

1. শ্রোণী মঞ্জরীপত্র উপস্থিত.
2. গুণি গাছপাড়া উদ্ভিদ.
3. মঞ্জরীপত্রের কাছাকাছি মূলভঙ্গি উপস্থিত হয়.
4. সমগ্র শ্রোণবর্ধনটি কোন এক শ্রোণবর্ধনগোত্র নামে অভিহিত হয়.

উদ্ভিদ: Casuarina equisetifolia (Casuarinaceae)  
Humulus lupulus (Liliaceae).

উদ্ভিদ / বর্ধনগোত্র (শ্রোণিক) মঞ্জরীপত্র অন্তর্ভুক্ত



বৈজ্ঞানিক

↓  
মহাবীদ্য ছোট

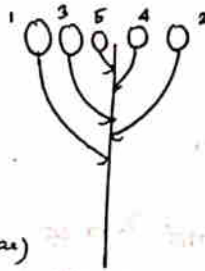
↓  
কক্ষ

↓  
অবল

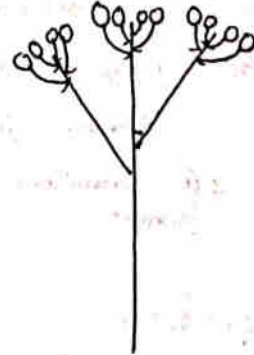
↓  
যৌগিক

1. ফুলগুলি অসম্মুখভাবে সজ্জিত
2. ফুলগুলি বৃক্ষমূক্ত
3. ফুলের বৃন্তগুলি উল্লম্ব
4. নীচের পরিণত ~~ফুলের~~ ফুলের বৃন্ত সবথেকে বড়, অন্যগুলো উপরের ফুলের বৃন্তগুলি ছোট হতে থাকে, তার ফলে অবল ফুলগুলি একই স্তরে অবস্থান করে।

উদা: Cassia sophera  
(Caesalpinaceae)  
Cassia occidentale  
(Caesalpinaceae)



এটি সাধারণত মাথাযুক্ত বর্গাকার ফুলবিশিষ্ট।



উদা: Cassia siamla  
C. renigera  
(Caesalpinaceae).

বৈজ্ঞানিক

↓  
মহাবীদ্য ছাড়া অসুপস্থিত

↓  
আবল

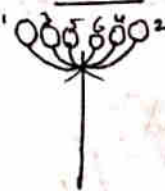
↓  
জাগিহুটে

↓  
অবল

↓  
যৌগিক

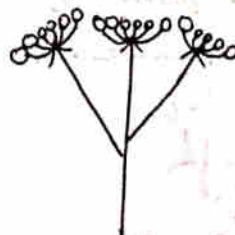
1. মহাবীদ্যটি অত্যন্ত ছোট বা অসুপস্থিত।
2. ফুলগুলি বৃক্ষমূক্ত
3. ফুলগুলির বিশাল অতিকেন্দ্রিক
4. এটি Umbelliferae / Apiaceae গোত্রের বৈশিষ্ট্য।

উদা: Centella asiatica



এটি সাধারণত মাথাযুক্ত আবল ফুলবিশিষ্ট।

উদা: Carum curvi  
Foeniculum vulgare



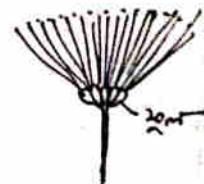
1. মহাবীদ্যটি অত্যন্ত ছোট।
2. ফুলগুলি অসুপস্থিত বা মাথাযুক্ত।
3. একটি সিলিন্ড্রিক্যাল সঠিক মাথা।

উদা: Albizia lebbek

Sambania saman  
(Mimosaceae)

Calliandra

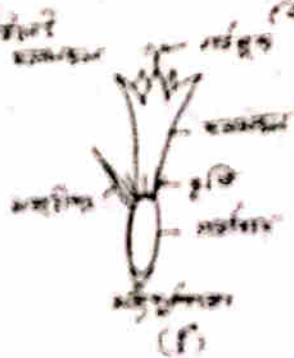
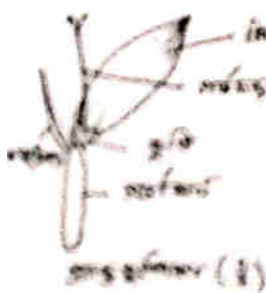
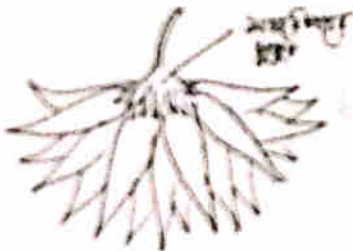
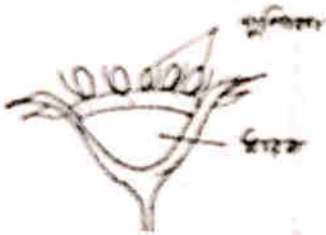
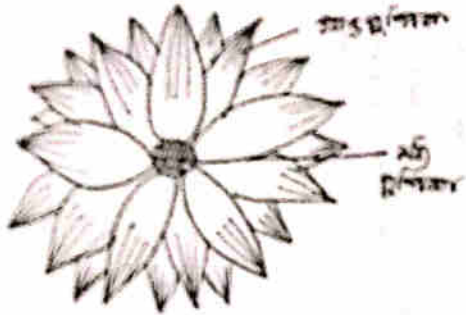
haematocephala  
(Mimosaceae)



द्व्यस्तित्वका

द्वयान् अक्षरीकृत

अनभिपुलाय / मूलाय

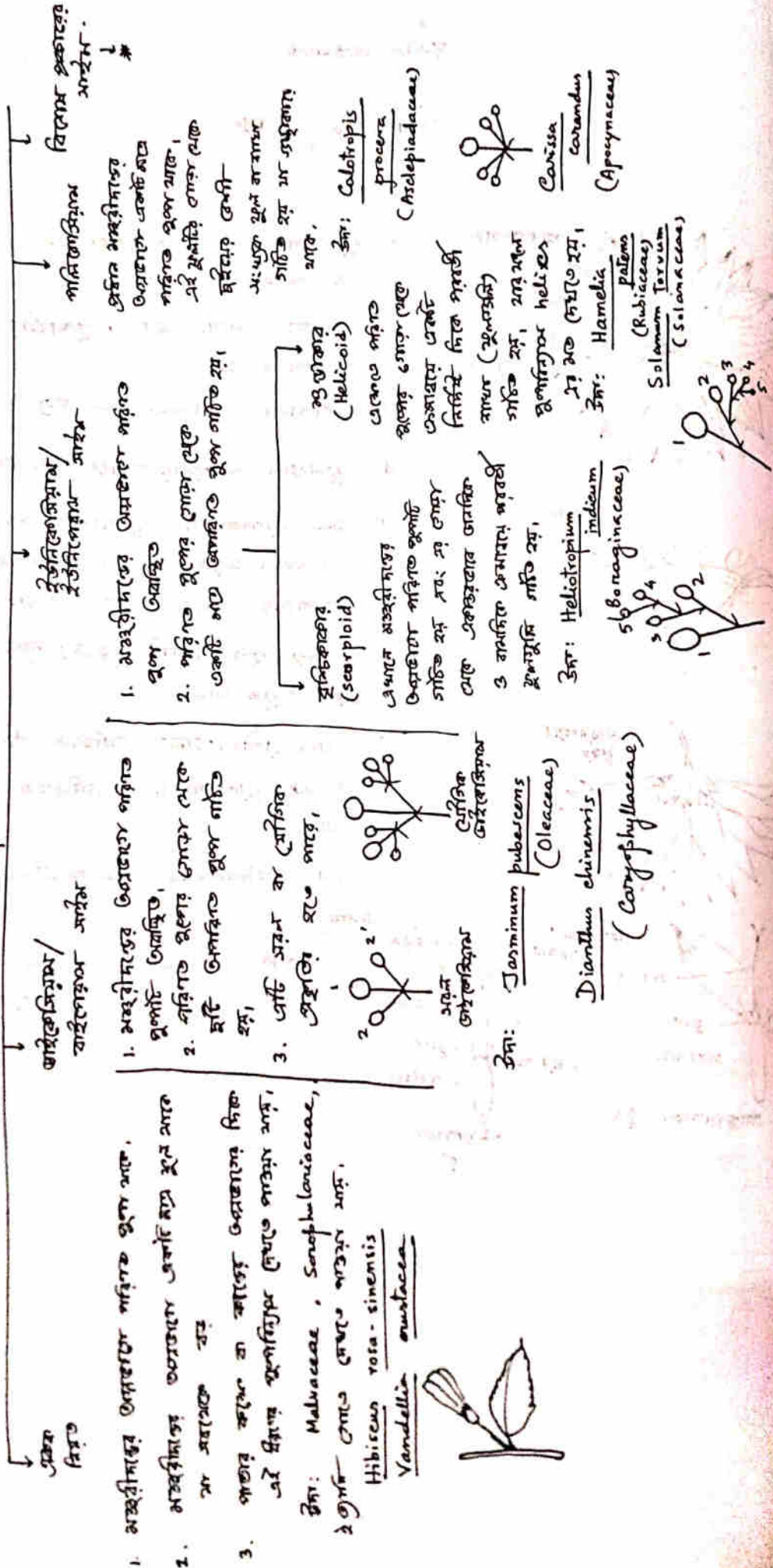


1. पुलायान् द्वयान् अक्षरीकृत - एतद् द्वयान् नोपेक्षायाः सन्ति.
2. अनभिपुलायान् अक्षरीकृत, द्व्यस्तित्वका - एतद् द्वयान् पुलायान् सन्ति.
3. पुलायान् द्वयान् अक्षरीकृत - एतद् अक्षरीकृत, द्वयान् अक्षरीकृत.
4. अनभिपुलायान् अक्षरीकृत - एतद् अक्षरीकृत, द्वयान् अक्षरीकृत.
5. अक्षरीकृत पुलायान् अक्षरीकृत - एतद् अक्षरीकृत, द्वयान् अक्षरीकृत.
6. एतद् अक्षरीकृत द्वयान् अक्षरीकृत - एतद् अक्षरीकृत, द्वयान् अक्षरीकृत.
7. एतद् अक्षरीकृत द्वयान् अक्षरीकृत - एतद् अक्षरीकृत, द्वयान् अक्षरीकृत.
8. एतद् अक्षरीकृत द्वयान् अक्षरीकृत - एतद् अक्षरीकृत, द्वयान् अक्षरीकृत.

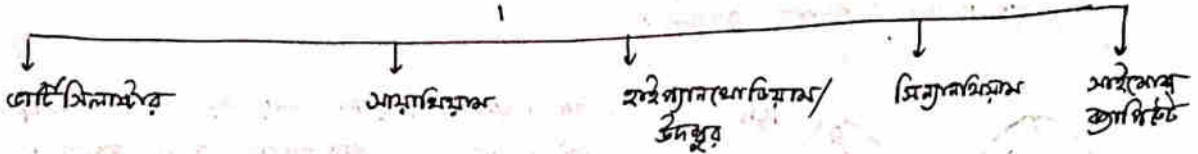
उदा. Helianthus annuus  
Dahlia pinnata



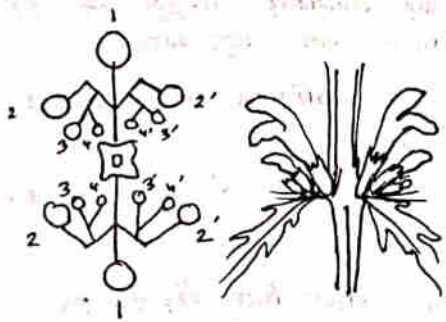
ଆମିଡୋକ୍ସ / ନିମ୍ନ



# বিশেষ প্রকৃতির আইন.



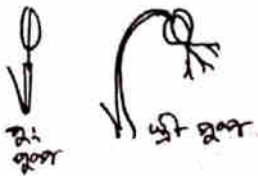
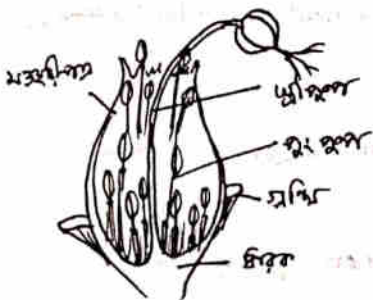
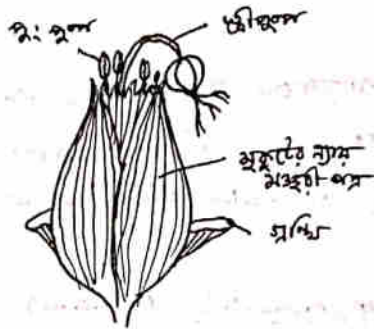
## গাউনিয়ায়িত :



উদা: Leonurus sibiricus  
Leucas aspera

- ১) পাওয়ার কালম মডেলিটি গাউনিয়ায়িত হয়।
- ২) গাউনিয়ায়িত একটি হাউগান(খাটিকা) আশ্রিত আউগন(খাটিকা) দিতে অংকুরিত হুশিকারকর আইন উপস্থিত।
- ৩) হুশিকারকর হুশিকারকর আউগন(খাটিকা) আশ্রিত হয় একটি হুশিকারকর গাউনিয়ায়িত।
- ৪) এটি Labiatae / Lamiaceae গোত্রের বৈশিষ্ট্য।

## আশ্রিতাকার :

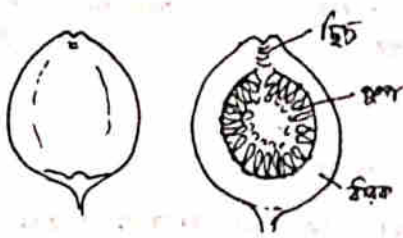


১. এতদ্ব্যতঃ একটি হুশিকারকর উপস্থাপন উপস্থাপিত প্রীকলম আউগন(খাটিকা) তিনটি গাউনিয়ায়িত আশ্রিত হয়: হুশিকারকর একটি হুশিকারকর আউগন(খাটিকা) হুশিকারকর দিতে গাউনিয়ায়িত আশ্রিত।
২. মডেলি-কর প্রীকলম(খাটিকা) দিতে অংকুরিত হুঃ হুশিকারকর হুশিকারকর উপস্থাপিত আউগন(খাটিকা) হুশিকারকর একটি হুঃ হুশিকারকর ও মডেলি-কর হুশিকারকর গাউনিয়ায়িত।
৩. হুঃ হুশিকারকর একটি হুঃ হুশিকারকর ও মডেলি-কর হুশিকারকর হুশিকারকর।
৪. হুঃ হুশিকারকর প্রীকলম(খাটিকা) দিতে মডেলি-কর হুশিকারকর হুশিকারকর উপস্থাপিত করে। ২ টি হুশিকারকর হুশিকারকর।
৫. হুঃ হুশিকারকর হুশিকারকর হুঃ হুশিকারকর হুশিকারকর।

উদা: Euphorbia pulcherrima  
E. hirta  
E. geniculata হুশিকার

Euphorbiaceae গোত্রের উপস্থাপিত আউগন(খাটিকা) হুশিকারকর।

শাইগ্যান্থোফাইটাম / উদ্ভূত ফুলসমিষ্ট:

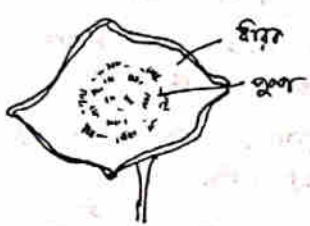


1. এখানে একটি কোষের ভিত্তিতে ছিট (receptacle) গঠিত হয় যা প্রকৃতপক্ষে 3 টি মসৃণীকৃত অগ্নিসিঁদে <sup>সহ</sup> গঠিত হয়।
2. ছিটটি আর গোলাকার গঠনগুণে হয়, এর ভেতরকার দিকে একটি ছিট থাকে।
3. ফুলসমিষ্ট নিম্নত ফুলসমিষ্টের ছিটের দিকের দিকে গঠিত হয়।

4. তিন প্রকারের ফুল দেখানো পাওয়া যায় - পু: পুপ, স্ত্রী পুপ ও বহু স্ত্রীপুপ বা গায় (gay)।
5. ছিটের দিকের কোণের দিকে পু: পুপ, বীজের দিকে উর্ধ্ব স্ত্রীপুপ ও মাঝের দিকে বহু স্ত্রীপুপ (gay) থাকে।

উদা: ~~৪~~ ৩টি Moraceae গোত্র দেখানো পাওয়া যায়  
Ficus hispida, F. glomerata, F. benghalensis  
 ইত্যাদি।

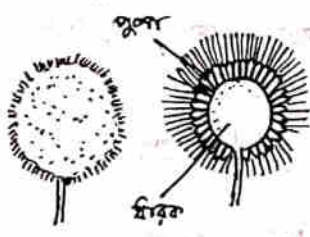
সিন্থ্রোফাইটাম:



৩টি শাইগ্যান্থোফাইটাম ফুলসমিষ্টের মত, কিন্তু এখানে ছিটটি উদ্ভূত, চকচকি মত ও কিম্বা সামান্য কুঞ্চিত। ছিটের কোণে ফুলসমিষ্ট নিম্নত সিন্থ্রোফাইটাম গঠিত থাকে।

উদা: Dorstenia cordifolia (Moraceae)  
Lecanthis peduncularis (Urticaceae)।

আইসোফাইটাম:



1. ফুলসমিষ্ট খনমসৃণীকৃতভাবে একটি সংকুচিত কোণের উপরে অঙ্গাঙ্গী থাকে।
2. অঙ্গী ফুলসমিষ্টটি গোলাকার টুপি মত মত।
3. মসৃণী ভিত্তিতে গঠিত।
4. ফুলসমিষ্ট কুণ্ডলিত।

উদা: Anthocephalus chinensis /  
Neolamarkia chinensis (Rubiaceae)



মিস্ত্র পুষ্কবিদ্য

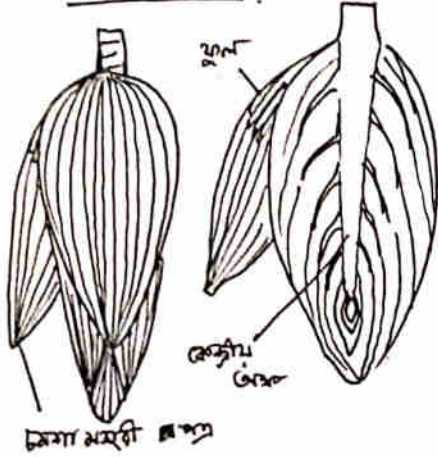
মিস্ত্র পুষ্কবিদ্য :



এটি চার্লিক হের্মিডের নাম বিদ্যু প্রভির্ট মাধ্যম  
অন্যভাবে পরিচিত ফুলটি হলোটে ও একাধিক সীমের  
দিকে অপরিত ফুলগুলি যোগে অর্থাৎ, ফুলগুলি  
নিজস্বভাবে অঙ্কিত,

উদা: Ligustrum vulgare (Lythraceae)

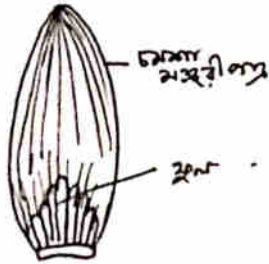
মিস্ত্র পুষ্কবিদ্য :



1. এখানে ফুলগুলি সার্বভোজ বিদ্যায় অঙ্কিত, কিন্তু  
মসুরী অংশটি হের্মিডের নাম মাধ্যমিক ফুল,
2. প্রতিটি সার্বভোজ ফুলের শুষ্ক বৃত্তাকার চন্দা  
মসুরী পত্র বা পেন্ড দ্বারা আবৃত থাকে,
3. পরিচিত চন্দা মসুরী পত্রগুলি ~~অঙ্কিত~~ নিষ্কর  
দিকে থাকে, একাধিক উপরে দিকে অপরিত  
চন্দা মসুরীপত্রগুলি অঙ্কিত করে,

উদা: ইহা মূলত: Musaceae গোত্রের একটি  
পাতলা ফুল,

Musa paradisiaca



সার্বভোজ ভাষ্য :

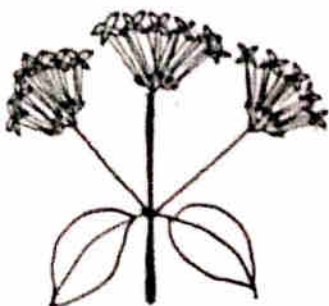


1. এটি কেবল অপরিত পুষ্কবিদ্যায় নয়,
2. এটি প্রকৃতপক্ষে একাধিক সংকীর্ণ সার্বভোজের  
সার্বভোজ শুষ্ক দ্বারা গঠিত,
3. ফুলগুলি বৃক্ষমূল

উদা: Allium cepa (Liliaceae)

Allium sativum ( . )

সার্বভোজ কলি :



এখানে ফুলগুলি ছোট ছোট সার্বভোজ শুষ্ক ধর্মস্বির্ভিষ্ট  
এমনভাবে সাজানো থাকে যা সমস্ত পুষ্কবিদ্যায়  
কলিটির মতো হয়, অর্থাৎ ফুলগুলি একই ভাবে  
করে,

উদা: Ixora coccinea (Rubiaceae)

विद्यमानः

निर्माणस्थाने (basipetally)  
 कविकाय अक्षय गुण सुसज्जित ~~विद्यमान~~ अक्षय  
 किन्तु मूल अक्षयिकरि अनियत सुसज्जित गुण-  
 समप्रमाण सूत्र अक्षय वैशिष्ट्य प्रकृति,



उदा: - Vitis vinifera (Vitaceae).

उदाहरण:

एति विद्यमान विद्यमान अक्षय कविकाय सुसज्जित, एषाम  
 टांशिक निम्न सुसज्जित समप्रमाण अक्षय किन्तु 23  
 सुसज्जित एषाम उच्चता चले अक्षय,



उदा: Dianthus barbatus (Caryophyllaceae)  
Garcinia cowa (Clusiaceae).